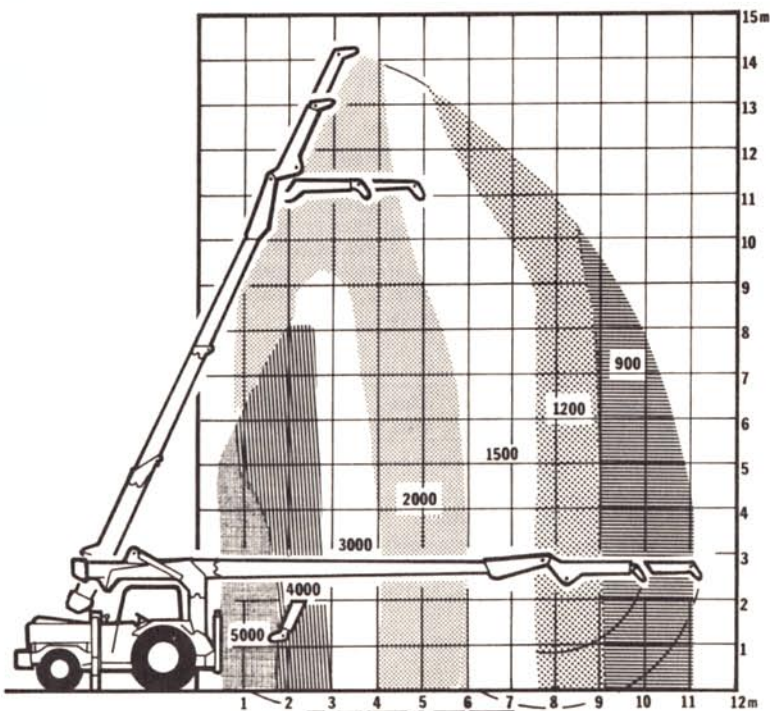


LYFTHÖJD 14 m
RÄCKVIDD 11,2 m

HELHYDRAULISK MOBILKRAN PÅ BM-VOLVO 600



LYFTKRAFTDIAGRAM

Den nya Moelvenkranen, byggd på BM-VOLVO 600, ger vida möjligheter till rationella arbetsmetoder på byggplatserna. Kranen är i högsta grad allsidig och i kombination med den specialbyggda BM-Volvo 600 gör att maskinenheten kan arbeta i stort sett var man vill.

Kranen kan erhållas i två utföranden:

Typ 220 har helhydraulisk manövrering av vipparmen och fast lyftkrok.

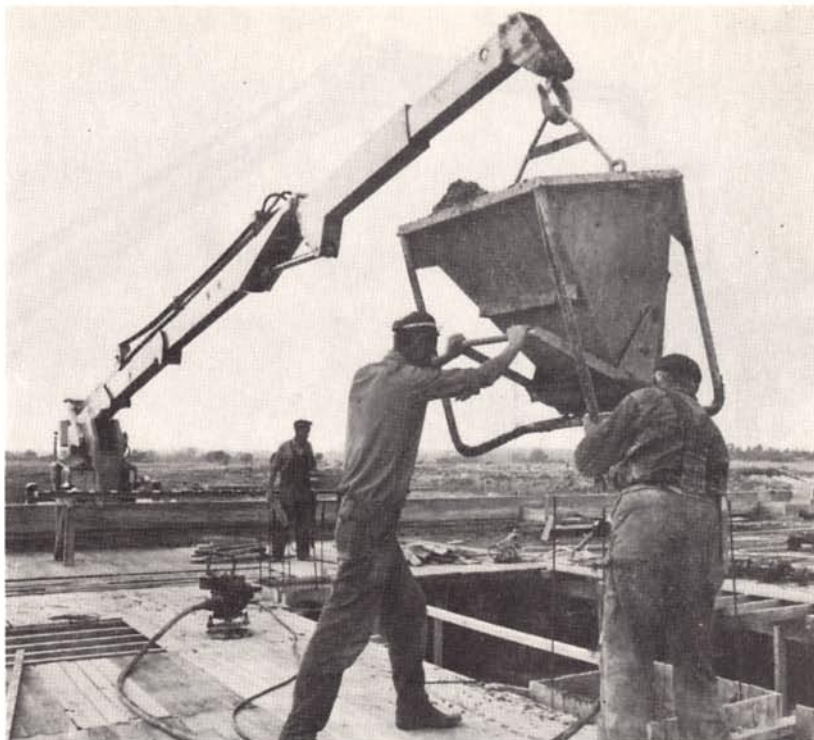
Typ 230 har mekanisk inställning av vipparmen och är utrustad med en hydrauldriven vinsch som kan utnyttjas över kranens hela kapacitetsområde.

Specifikt för kranen är räckvidden och det stora lyftmomentet - med bibehållen precisionsplacering av lasten i alla situationer.

MOBILKRANEN HAR EN MÄNGD ANVÄNDNINGSSOMRÅDEN PÅ BYGGPLATSER

- o för elementmontering
 - o gjutning
 - o balkmontering
 - o maskininstallationer
 - o bromontering
 - o för bergskrotning
 - o kulvertering
 - o rälspålning och spontning
- för att nämna några exempel

Till kranen finns flera standardredskap, t.ex. gripskopa, manskapskorg och pål-hammare.



SPECIFIKATION

TRAKTOR BM-VOLVO 600

Motor

3-cyl. BM dieselmotor typ 1113 A med direktinsprutning och våta, utbytbara cylindrofoder.
Cylindervolym 3,78 liter.
Effekt vid 1950 v/min 66 hk SAE.
Max. vridmoment, 25,4 kpm SAE vid 1300 v/min.
Bränsletankens rymd 65 liter.

Transmission

Enkel 13" lamellkoppling.
Mekanisk 5-växlad växellåda med hög och låg på varje växel vilket ger 10 växlar fram och 2 back.
Hastigheter i km/tim vid max. motorvarv (1950 v/min).

Växel		Växel	
1 (IL)	2,5	7 (IVL)	10,5
2 (IH)	3,8	8 (IVH)	15,8
3 (IIL)	4,7	9 (VL)	18,2
4 (IIIL)	5,8	10 (VH)	27,5
5 (IIH)	7,0	BL	4,5
6 (IIIH)	8,7	BH	6,8

Inkapslade skivbromsar.

Däckutrustning

Fram 8.25 - 20/10 THM
Bak 18.4/15 - 34/14 Ind.

Servostyrning

El-utrustning

12 V elsystem
Batterikapacitet 160 Ah
Generatoreffekt 190 W
Startmotoreffekt 4 hk

MOELVEN-kran, serie 200

Vikt

MOELVEN-kranen med motvikt (430 kg) på huvudarmen och monterad på BM-traktorn 600 I försedd med hytt, servostyrning, förstärkt framaxel och vätskefyllning i samtliga hjul samt hjulvikter fram har en samlad vikt (tjänstevikt) på 10.000 kg
Axeltryck, styraxel 2.000 kg
Axeltryck, drivaxel 8.000 kg

Mått

I transportställning har kranen följande mått:
Total höjd 3,20 m
Total bredd 2,24 m
Total längd 6,97 m
Max. slag för huvudarmens teleskop 5,00 m
Max. slag för vipparmens teleskop 1,20 m

Svängområde

Obegränsat antal varv i båda riktningar.

Lyftkapacitet och räckvidd

Kapaciteten är beräknad för kranen stående på stödfötterna (normal arbetsställning).

Kran-beteckn.	Max. nettolast		Max. längd ut från svängcentrum	Max. höjd över körbanan
	På kort arm	På hel arm		
220 och 230	5.000 kg	900 kg	11,20 m	14,00 m

Transport av hängande last intill traktorfronten

Max. 2.000 kg

Vi förbehåller oss rätt till ändringar i specifikation och utförande utan särskilt meddelande.

Hastigheter

Normal transporthastighet 30 km/tim
Utskjutning av huvudarmens teleskop - fullt slag 25 sek.
Inskjutning av huvudarmens teleskop - fullt slag 17 sek.
Utskjutning av vipparmens teleskop - fullt slag 7 sek.
Inskjutning av vipparmens teleskop - fullt slag 5 sek.
Höjning av huvudarm till 65° över horisontalställn. 21 sek.
Sänkning av huvudarm från fippställn. till horisontalställning 21 sek.
Svånghastighet (normal) 2 v/min.
Svånghastigheten kan för spec. användningsområde ökas till 3 v/min.

Hydraulik

Pumpen ger 57 l/min och ett arbetstryck på 140 kp/cm² vid 1.500 v/min. Samtliga hydr. arbetscylindrar är dubbelverkande.

Hydrauloljerymd: 100 liter

Säkerhet

Hydrauliken har plomberade säkerhetsventiler som träder i funktion vid överbelastning. Huvudarmens elevationscylinder är utrustad med tryckstyrd signalanordning som varslar om överbelastning. samtliga hydraulcylindrar är utrustade med slagbrottsventiler.



BOLINDER-MUNKTELL

— ett Volvo-företag, Eskilstuna