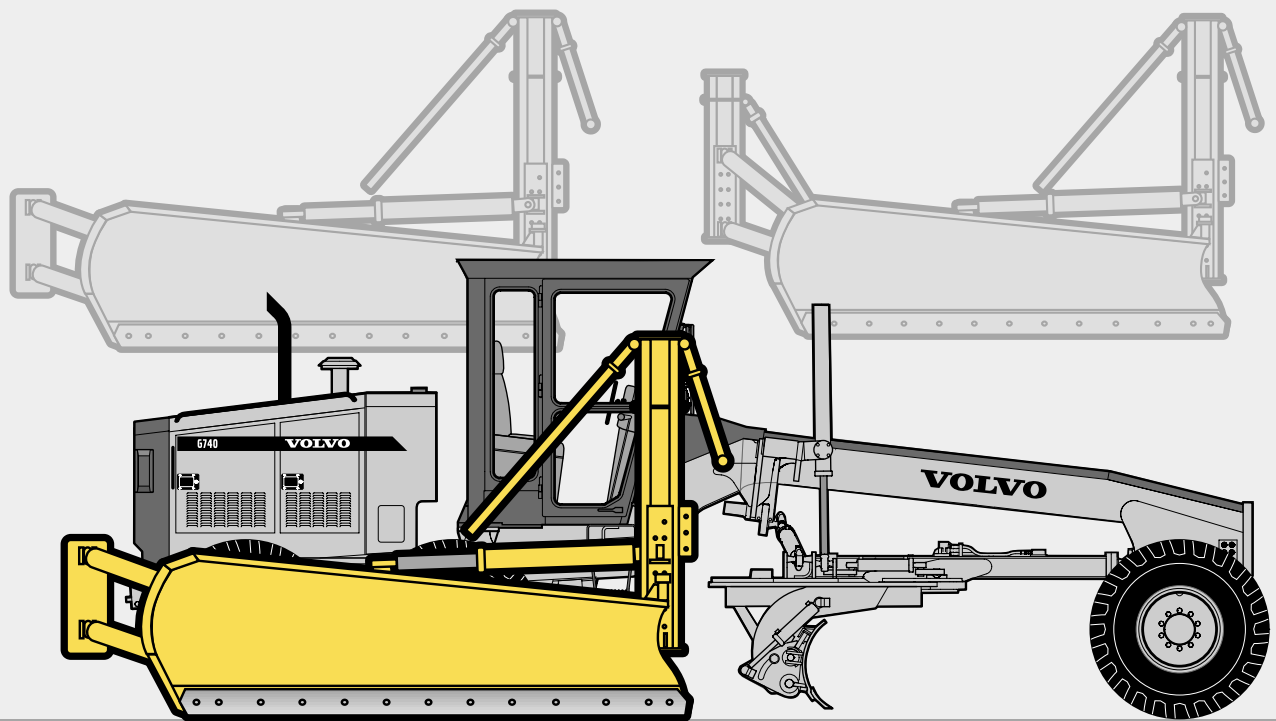


NIVELEUSE VOLVO

AILE CHASSE-NEIGE HYDRAULIQUE

ÉQUIPEMENT



L'aile chasse-neige hydraulique Volvo est conçue pour le déneigement à basse ou haute vitesse en utilisant la lame de la niveleuse ou un chasse-neige comme outil principal de déneigement. À mesure que la neige est déplacée par le chasse-neige, l'aile repousse la neige encore plus loin de la route pour éliminer les amoncellements de neige et faciliter le déneigement par la suite.

CARACTÉRISTIQUES PRINCIPALES

- Contrôle entièrement hydraulique à action directe pour assurer une excellente prise sur l'aile
- L'aile chasse-neige hydraulique arrière peut être utilisée conjointement avec la lame pour obtenir une plus grande largeur de dégagement à chaque passe
- Disponible en configuration haute ou basse pour pousser les bancs de neige
- L'assemblage à l'arrière tire parti du poids de la niveleuse pour assurer une excellente stabilité dans les travaux de déneigement à haute vitesse

VOLVO

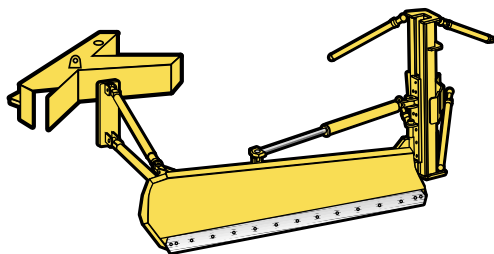
MODÈLE W030 (configuration haute)

- Dimensions:
 - Poids - Configuration haute 2 177 kg (4 800 lb)
 - Configuration basse 1 814 kg (4 000 lb)
 - Dimensions de la lame:
 - Hauteur à la partie inférieure 737 mm (29 po)
 - Hauteur à l'extrémité de décharge 1 067 mm (42 po)
 - Longueur de l'arête de coupe 3 810 mm (150 po)
 - Largeur de coupe maximale 2 921 mm (115 po)
 - Largeur de coupe minimale 2 235 mm (88 po)
 - Dimensions lorsque montée:
(sur niveleuse G740 avec pneus 14:00)
 - Hauteur totale 3 454 mm (136 po)
 - Largeur minimale:
 - Position de transport 3 048 mm (120 po)
 - Mats – sans l'aile 2 769 mm (109 po)
 - Hauteur de talus – c. basse 965 mm (38 po)
 - Hauteur de talus – c. haute 1 564 mm (60 po)
 - Construction de la lame:
 - Construction tubulaire en torsion et nervures, ne fléchit ni ne tord sous la pression extrême des chocs de charge
 - Revêtement de la lame - Plaque d'acier à haute teneur en carbone 4,7 mm (3/16 po)
- Arête réversible:
13 mm x 203 mm x 3 810 mm (1/2 po x 8 po x 150 po)

MODÈLE W040 (configuration basse)

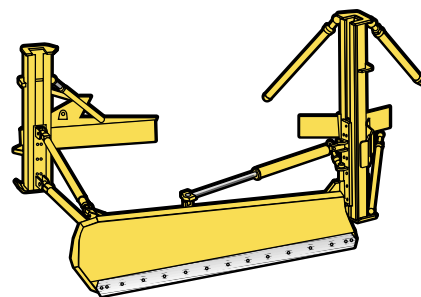
- Bras de poussée: Deux bras de 76 mm (3,0 po) avec amortisseur sur ressort à boudin; montés à cheval pour plus de force. Ces bras peuvent être ajustés à intervalles de 152 mm (6,0 po) pour varier la largeur et l'inclinaison de la lame
- Angle d'inclinaison:
 - Ajustement du bras
 - Supérieur 1 981 mm à 2 743 mm (78 po à 108 po)
 - Inférieur 1 981 mm à 2 743 mm (78 po à 108 po)
 - En option: aile avec dispositif protégeant des contrecoups routiers
- Mats:
 - Configuration haute
 - Niveau maximal de talus 1 524 mm (60 po)
 - Patin protégeant la base du mât
 - Garde au sol (pneus 14:00)
 - Mât avant 254 mm (10 po)
 - Mât arrière 380 mm (15 po)
 - Configuration basse
 - Niveau maximal de talus 965 mm (38 po)
 - Patin protégeant la base du mât
 - Garde au sol (pneus 14:00)
 - Mât avant 254 mm (10 po)
 - Mât arrière 380 mm (15 po)
- Couleur de peinture de série: Gris Volvo
- Consultez votre concessionnaire pour les spécifications d'hydraulique et d'assemblage.

CONFIGURATION BASSE



Chez Volvo, nous fabriquons notre propre gamme d'équipements sur mesure, pour augmenter la versatilité et la productivité de nos niveleuses. Les équipements Volvo sont faits par des spécialistes du domaine et atteignent les caractéristiques de performance spécifiquement requises pour les divers travaux de nivelage.

CONFIGURATION HAUTE



Votre sécurité et celle de ceux qui vous entourent dépendent du soin et du jugement que vous exercez quand vous utilisez votre niveleuse et en assurez le service. N'utilisez pas votre niveleuse avant d'avoir lu et compris les instructions et les avertissements du manuel de l'opérateur. Volvo Motor Graders Limited est une compagnie certifiée ISO 9001 et 14001. www.volvo.com

En vertu de nos politiques de développement et d'amélioration continue de nos produits, nous nous réservons le droit de procéder sans préavis à des changements dans le design et les caractéristiques. Les illustrations ne montrent pas nécessairement les versions de série des modèles ou des équipements.

VOLVO

Volvo Construction Equipment

Ref. No. 31 2 434 1041
Printed in Canada 2001.01-5
Volvo, Goderich

French
GDR