

# **VOLVO BM**

KNICKGELENKTE DUMPER: A 20, A 25, A 35



# **DER KÜRZESTE WEG ZUM ZIEL: QUERFELDEIN**

Die Volvo BM Dumper sind auf der ganzen Welt bekannt für ihre Leistung und Geländegängigkeit. Langjährige Erfahrung in der Herstellung geländegängiger Transportfahrzeuge gilt als Basis für das heutige moderne Volvo BM Dumperprogramm, mit dem die schwierigsten Transportprobleme gelöst werden können. Moderne Transportfahrzeuge müssen flexibel sein, damit sie kurzfristig für unterschiedlichste Aufgaben einzusetzen sind. Knickgelenkte Dumper werden deshalb immer populärer. Volvo BM Dumper haben hervorragende Eigenschaften und weisen dasselbe

Grundkonzept auf: Knicklenkung, konstanter Vierrad- oder Sechsradantrieb im gesamten Geschwindigkeitsbereich, Spezialtandemachse, Kraftübertragung mit vollautomatischem Getriebe sowie Fahrerhäuser mit hervorragendem Komfort. Für die Wahl der verschiedenen Modelle ist somit allein der erforderliche Leistungsbedarf ausschlaggebend. VME gehört zu den führenden Herstellern von knickgelenkten Dumpfern und steht weltweit mit seinem anerkannten Ersatzteil- und Kundendienst zu Ihrer Verfügung.



## A 20 6x4

Das Fahrzeug für Transporte im Gelände wie auch auf Straßen.  
Nutzlast 18 500 kg  
Max. Geschwindigkeit 34 km/h.  
Knicklenkung, Spezialtandemachse, Vierradantrieb



## A 20 6x6

Das Fahrzeug für kürzere Transportstrecken mit extrem schwierigen Einsatzverhältnissen.  
Nutzlast 18 500 kg  
Max. Geschwindigkeit 34 km/h  
Knicklenkung, Spezialtandemachse, Sechsradantrieb



## A 25 4x4

Variierende Einsatzverhältnisse im Gelände oder auf Baustraßen. Flexibel für den Einsatz unter Tage oder in Tunnels.  
Nutzlast 22 500 kg  
Max. Geschwindigkeit 51 km/h  
Knicklenkung, Vierradantrieb



## A 25 6x4

Höchste Leistung bei unterschiedlichen Einsatzverhältnissen, sei es im Gelände wie auch auf normalen Transportstrecken.  
Nutzlast 22 500 kg  
Max. Geschwindigkeit 47 km/h  
Knicklenkung, Spezialtandemachse, Vierradantrieb



## A 25 6x6

Höchstleistung bei Mischeinsätzen und schwierigstem Gelände.  
Nutzlast 22 500 kg  
Knicklenkung, Spezialtandemachse, Sechsradantrieb



## A 35 6x6

Das größte Fahrzeug dieser Baureihe mit Höchstleistung auch in schwierigem Gelände.  
Nutzlast 32 000 kg  
Max. Geschwindigkeit 53 km/h  
Knicklenkung, Spezialtandemachse, Sechsradantrieb

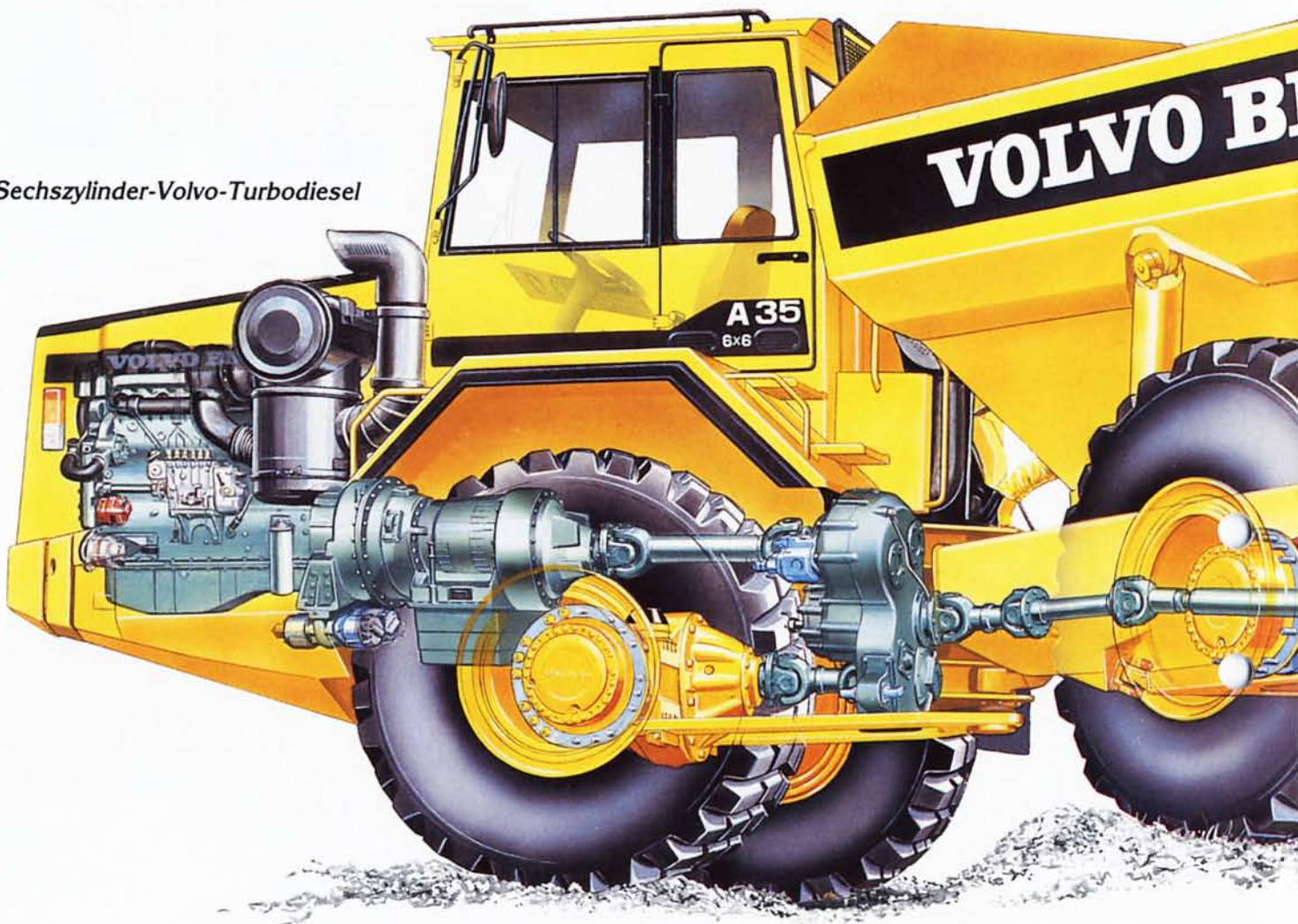


# **VOLVO BM QUALITÄT IST GLEICHBEDEUTEND MIT:**

*Fingerleichte Lenkung,  
Notlenkung serienmäßig*

*Komfort-Sicherheitskabine  
mit ausgezeichneter Rundumsicht*

*Sechszylinder-Volvo-Turbodiesel*



*Vollautomatisches Volvo-Getriebe*

*Differentialsperren in  
sämtlichen Antriebsachsen*

*Gut geschützte Kraftübertragung*

*Federung mit Gummielementen und  
doppelten Stoßdämpfern beidseitig*

*Besonders robustes Knickgelenk*

ZUVERLÄSSIGKEIT UND WIRTSCHAFTLICHKEIT, HOHER  
TECHNISCHER STANDARD SOWIE KOMPONENTEN  
AUS EIGENER HERSTELLUNG BÜRGEN FÜR EIN  
AUSGEWOGENES KONZEPT MIT BEISPIELHAFTER QUALITÄT

*Mulde aus hochwertigem Stahl  
Große Ladekapazität*



*Differentialsperre  
in der Längsachse*

*Groß dimensionierte, gut geschützte  
Scheibenbremsen*

*Volvo BM Spezialtandemachse mit  
separater Achsaufhängung*

# HÖCHSTE LEISTUNG IM GESAMTEN EINSATZ- UND TRANSPORTBEREICH



## Laden

Durch die Knicklenkung lassen sich die Volvo BM Dumper leicht und geschmeidig in die richtige Ladeposition manövrieren. Die Mulden sind niedrig gebaut und einfach zu beladen.



## Einsatz im Gelände

Hier zeigt sich der wahre Vorzug der Knicklenkung. Das Fahrzeug kann durch tiefsten Schlamm den direkten Weg durchs Gelände wählen. Bei vielen Einsätzen fällt somit das Anlegen von Baustraßen weg und führt zu großen Kostenersparnissen.



DIE VIELEN VORZÜGE DIESER FAHRZEUGE BÜRGEN NICHT NUR FÜR HERVORRAGENDE WIRTSCHAFTLICHKEIT, SONDERN SIND AUCH EINE GARANTIE FÜR OPTIMALE DAUERLEISTUNG



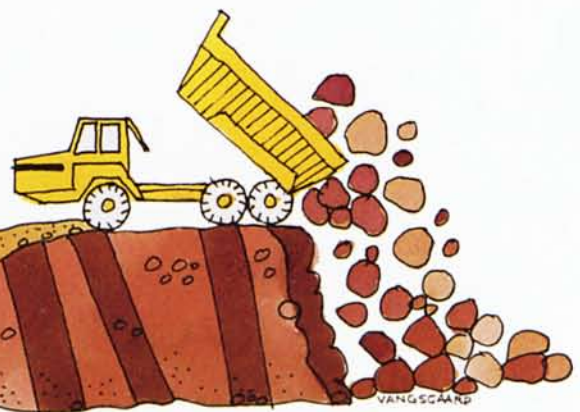
### Transport auf Baustraßen

Auch auf Baustraßen kommt der Volvo BM vorteilhaft zu seinem Recht. Die optimale Abstimmung der gesamten Kraftübertragung sowie die hervorragende Federung lassen hohe Durchschnittsgeschwindigkeiten zu. Lenkung und Bremsanlage sind technologisch hoch entwickelt und modern konzipiert. Die Sicherheit ist auch bei hoher Geschwindigkeit immer voll gegeben.



### Auskippen

Mit knickgelenkten Dumpern kann die Last da abgekippt werden, wo sie auch hin soll – nämlich über die Kippkante hinweg. Mit dem Vierrad- oder Sechsradantrieb bleibt die Maschine nicht stecken. Da die Last über die Böschung ausgekippt werden kann, erübrigt sich sogar der Einsatz von Planierraupen auf der Kippe.



# **BIS ZUM DETAIL FÜR SCHWIERIGSTE EINSÄTZE KONZIPIERT**

## **Hochmoderne Kraftübertragung mit hervorragenden Eigenschaften**

Die Kraftübertragung der Volvo BM Dumper entspricht genau den Anforderungen, die an solche Fahrzeuge im Gelände sowie auch auf Baustraßen gestellt werden.

Das automatische Getriebe mit seinen hervorragend abgestimmten Übersetzungsbereichen kann die Motorleistung optimal und stets einsetzgerecht übertragen. Differentialsperren in der Längsachse sowie in sämtlichen Antriebsachsen und deren einfache Bedienung sind ausschlaggebend für die Einsatzleistung der Fahrzeuge in schwierigem Gelände. Sämtliche Differentialsperren sind 100 % schlüssig und können ganz einfach mittels Kipp- und Fußschalter betätigt werden, selbstverständlich auch während der Fahrt, so daß das Fahrzeug nicht an Geschwindigkeit verliert.

## **Federungseigenschaften für hohe durchschnittliche Transportgeschwindigkeit**

Die größeren Volvo BM Dumper sind mit einer einzigartigen Federung, bestehend aus progressiven Gummielementen und doppelt wirkenden Stoßdämpfern zwischen Vorderachse und Rahmen ausgestattet. Des weiteren ist das komfortable Fahrerhaus auf Gummisilentblöcken angebracht. Aufgrund dieses Gesamtkomforts kann der Fahrer sein Fahrzeug mit hoher Durchschnittsgeschwindigkeit auch auf schwierigen Teilstücken der Transportstrecke einsetzen.



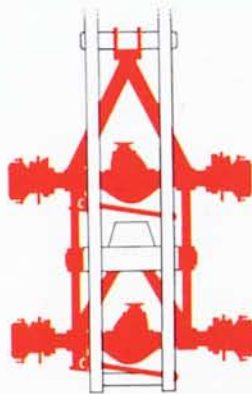
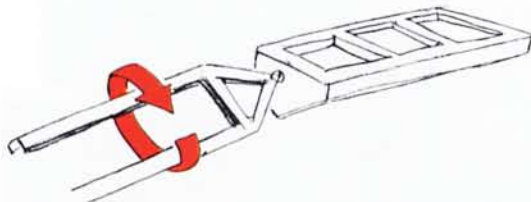


# VOLVO BM-KONZEPTION – SEIT JAHREN BEKANNT FÜR LEISTUNG UND ZUVERLÄSSIGKEIT



## Wegweisende Konstruktionsprinzipien

Als grundlegendes Element für die hervorragende Geländegängigkeit gilt das einzigartige Knickgelenk zwischen Zugkopf und Anhänger. Vorder- und Hinterrahmen werden aufgrund dieses Konzepts keinerlei Verwindung



ausgesetzt und können somit robust konzipiert werden. Das Fahrzeug läßt sich dank der Knicklenkung auch im tiefsten Gelände äußerst leicht lenken und manövrieren. Zur hervorragenden Geländegängigkeit trägt selbstverständlich auch die einzigartige Tandemachse bei mit ihrer Einzelachsaufhängung. Sämtliche Räder behalten auch bei größten Unebenheiten Bodenkontakt, das Fahrzeug bleibt stabil und verliert keine Ladung.



# EINSATZBEWÄHRUNG IN ALLEN TEILEN DER WELT



# DER HOHE QUALITÄTSSTANDARD VON VOLVO BM-DUMPERN STEHT FÜR OPTIMALE VERFÜGBARKEIT UND WIRTSCHAFTLICHKEIT UNTER SCHWIERIGSTEN BEDINGUNGEN



## Auch Komfort trägt zur Leistungssteigerung bei

Knickgelenkte Volvo BM Dumper sind Transportfahrzeuge, mit denen qualifizierte Einsätze und Aufgaben durchgeführt werden sollen. Deshalb ist ihr Fahrerhaus äußerst geräumig konzipiert mit niedrigem Schallpegel und optimaler Heizung und Belüftung. Hebel, Bedienungselemente und Instrumente sind ergonomisch angebracht und logisch gekennzeichnet. Schaltautomatik

und exakt ansprechende Lenkanlage komplettieren das positive Gesamtbild eines Arbeitsmilieus, das stimulierend auf den Fahrer wirkt und dessen Leistungen erhöht.

Die Volvo BM Dumper waren Pioniere in ihrer Klasse. Diese Fahrzeuge sind deshalb auf der ganzen Welt im Einsatz, sei es auf Großbaustellen, unter Tage oder in vielen anderen Einsatzbereichen.





Knickgelenkte Volvo BM Dumper sind auf der ganzen Welt im Einsatz. Aufgrund ihrer Leistung, Wirtschaftlichkeit und Zuverlässigkeit handelt es sich um allseits gefragte Maschinen. Das Angebot umfaßt mehrere Klassen und Modelle, die entsprechend dem erforderlichen Bedarf gewählt und eingesetzt werden können.

## **VME Industries Sweden AB**

S-631 85 ESKILSTUNA SWEDEN



**VOLVO BM**  
**MICHIGAN**  
**EUCLID**