



Ramstyrda dumprar

A20, A25C, A30, A35



VOLVO BM

Utmärkta terränegenskaper.

VMEs ramstyrda dumprar gör stor succé över hela världen, tack vare mycket hög produktivitet och fantastiska terränegenskaper. En hög grad av tekniskt nytänkande och VMEs kunniga och erfarna produktion, ger marknaden ett komplett program av ramstyrda dumprar, som klarar alla typer av transportproblem.

För att hålla produktionen igång – oavsett förhållanden – ställer entreprenadindustrin stora krav på maskinernas flexibilitet och mångsidighet. Därför är ramstyrda dumprar det rätta valet – de klarar alla sorters jobb.

Alla ramstyrda Volvo BM dumprar har samma exklusiva produktfördelar och konstruktionslösningar; ramstyrning, konstant drivning på alla hjulen, unikt boggiesystem, 100% diffspärr på alla axlar och komforthytt.

Det omfattande programmet gör det lätt att välja rätt maskin till varje jobb. Och VME erbjuder produktstöd, teknisk utveckling och inbytesvärde, som vida överträffar alla andra tillverkare.



A20 6×6

För korta transportsträckor vid svåra förhållanden.
Lastförmåga 18 500 kg.
Max.hastighet 34 km/h.
Ramstyrning. Terrängboggie. 6-hjulsdrift.



A25C 4×4

Snabb och smidig, speciellt i gruvor, stenbrott, tunnelbyggen och grusgröpar.
Lastförmåga 22 500 kg.
Max.hastighet 51 km/h.
Ramstyrning. 4-hjulsdrift. Vändhjul som tillval.
Lågmissionsmotor som standard.



A25C 6×6

Hög kapacitet i tuff terräng och svåra förhållanden.
Lastförmåga 22 500 kg.
Max.hastighet 51 km/h.
Ramstyrning. Terrängboggie. 6-hjulsdrift.
Lågmissionsmotor som standard.



A30 6×6

Hög produktion vid alla typer av körförhållanden.
Lastförmåga 27 000 kg.
Max.hastighet 52,3 km/h.
Ramstyrning. Terrängboggie. 6-hjulsdrift.
Lågmissionsmotor som tillval.



A35 6×6

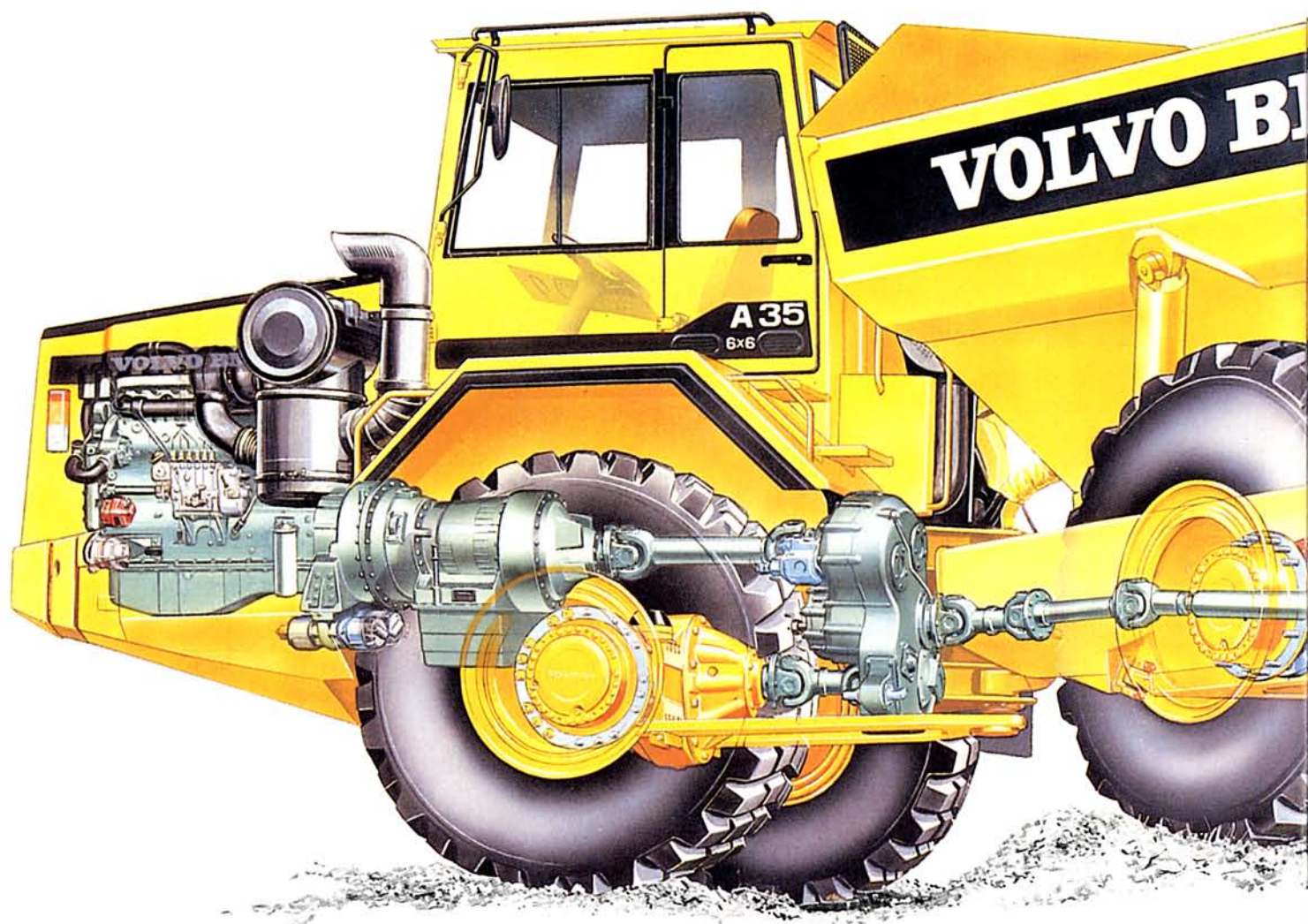
Hög produktion både i svår terräng och vid goda körförhållanden.
Lastförmåga 32 000 kg.
Max.hastighet 53,3 km/h.
Ramstyrning. Terrängboggie. 6-hjulsdrift.

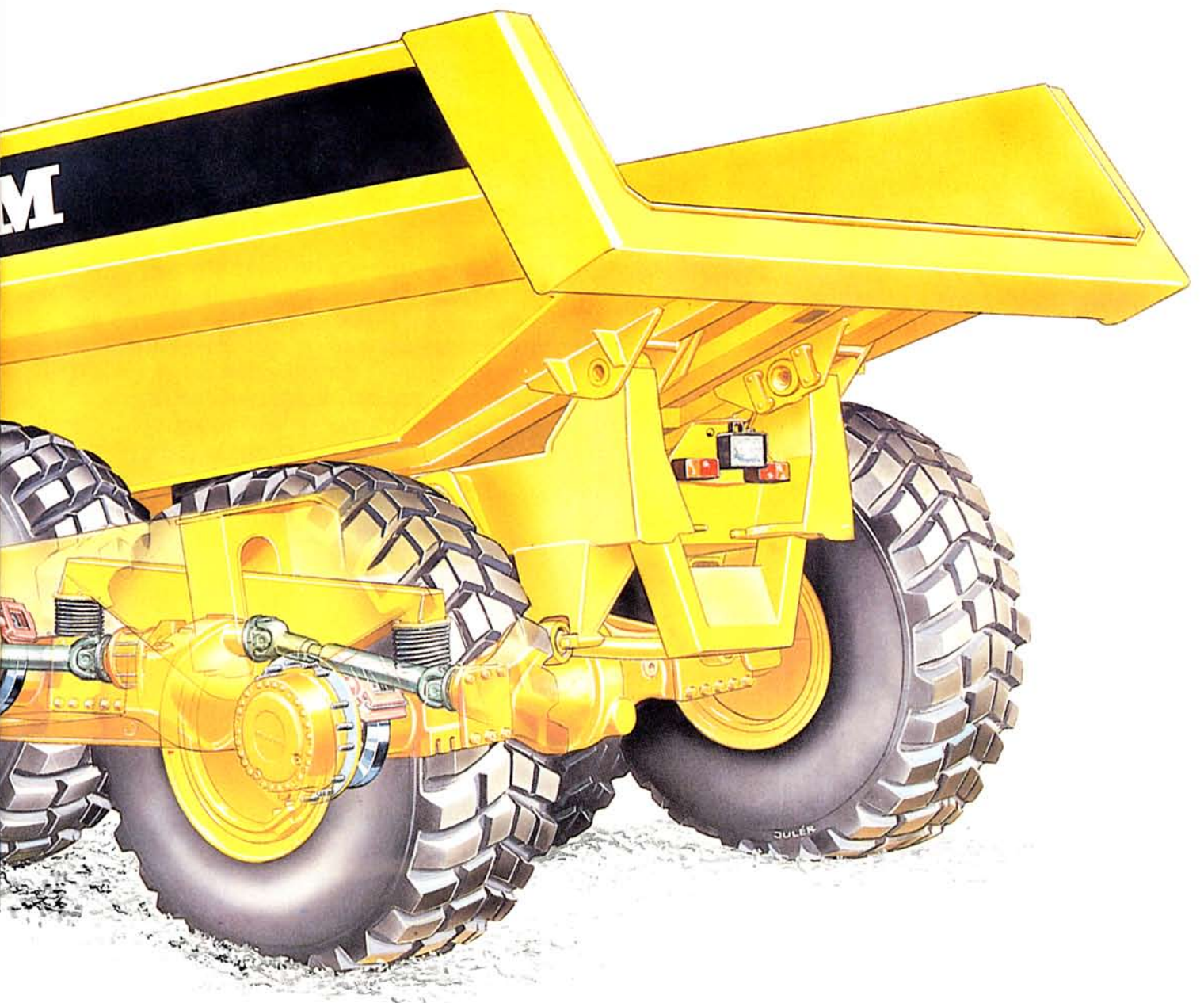


Volvo BM kvalitet garanterar hög pålitlig god lönsamhet.

Hög teknisk standard och egen tillverkning av alla vitala komponenter, ger maskiner med välbalanserat utförande och genomgående mycket hög kvalitet.

- Säker och bekväm hytt, placerad för att ge optimal sikt och förarkomfort.
- Lätt och precis styrning.
- 6-cylindrig Volvo Turbodiesel.
- Helautomatisk Volvo BM transmission.
- Diffspärr med 100% låsning på alla drivaxlar.
- Fjädringssystem med gummifjädrar och dubbla stötdämpare.
- 360 graders vridbar ramled.
- Väl skyddad drivlina.
- Långsgående diffspärr.
- Korg i högkvalitetsstål med avpassad lastkapacitet.
- Volvo BM terrängboggie med individuell axelupphängning.
- Stora, väl skyddade skivbromsar.





Var du än är, finns det alltid en Volvo BM

Alla dessa fördelar tillsammans, ger dig inte bara god lönsamhet, utan är också en garanti för kontinuerlig, hög produktion.



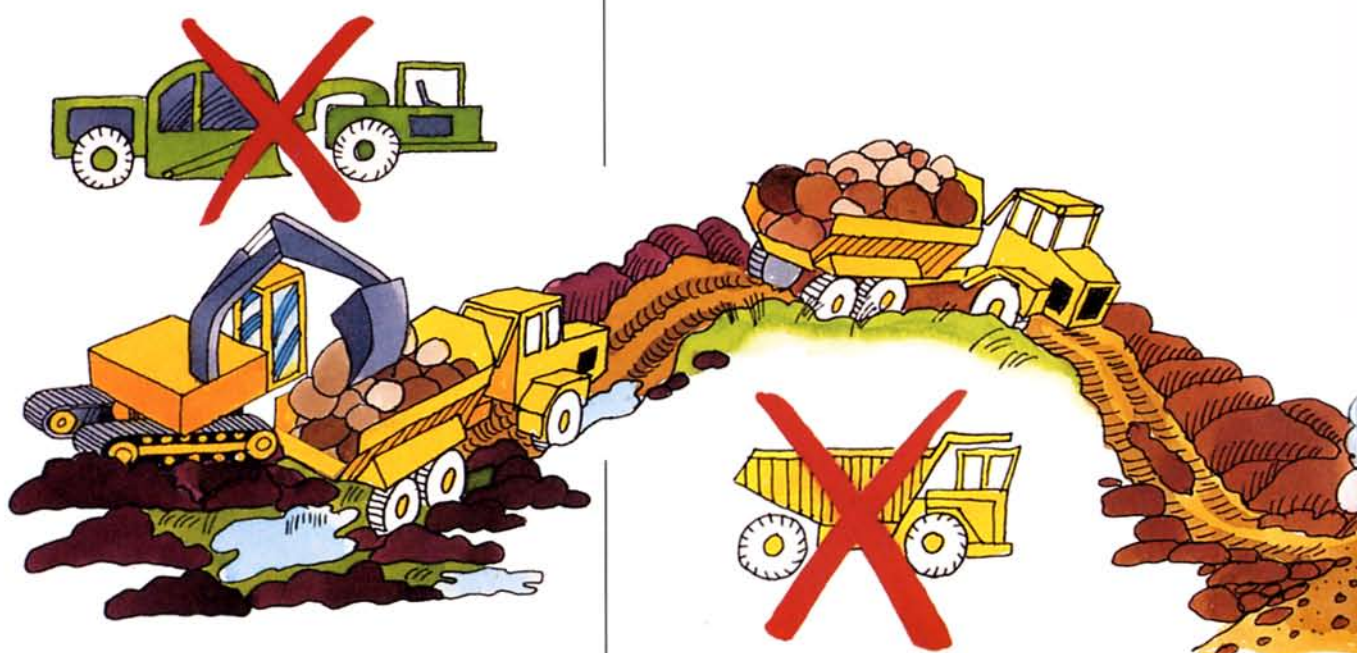
Lastning

Ramstyrning gör Volvo BMs dumprar lätta att få i position. Och deras låga lasthöjd gör dem lätta att lasta.



Terräng

Det är här du verkligen ser fördelarna med ramstyrda dumprar. Du behöver inte bygga och underhålla anläggningvägar, eftersom Volvo BM-dumprarna tar sig fram lika bra vid sidan av vägen. Ett faktum som sparar stora pengar åt dig.



på jobb.

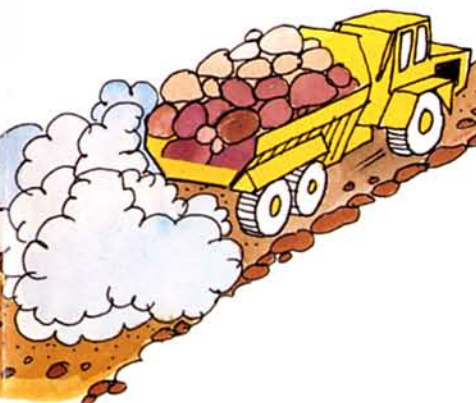
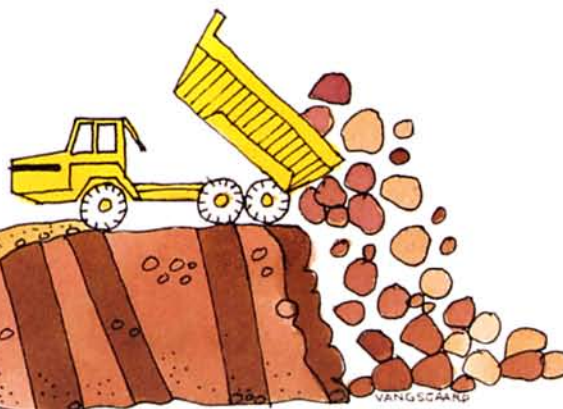


På alla sorters anläggningsvägar

VMEs ramstyrda dumprar är till sin fördel på alla typer av anläggningsvägar. Den väl avpassade drivlinan, den utmärkta fjädringen och fantastiska förarkomforten tillåter höga medelhastigheter, medan de perfekta broms- och styrsystemen ger den där extra säkerheten som behövs på arbetsplatser med högt tempo.

Tiplats

Drivning på alla hjulen och 100% diffspärr på alla axlar eliminerar risken för att fastna på tippplatsen. Att kunna tippa lasten på rätt ställe – t ex över tippkanten – betyder att du inte behöver någon schaktmaskin, vilket ytterligare minskar dina transportkostnader.



Rakt igenom byggd för att klara tuffa jobb

Grundläggande Volvo BM-konstruktioner – väl beprövad effektivitet och pålitlighet.

Välavpassad drivlina med oöverträffade egenskaper.

Volvo BMs drivlinor för ramstyrda dumprar är byggda för att klara både de svåraste terrängavsnitten och höga farter vid körning på anläggningsvägar.

Transmissionerna är helautomatiska och har täta växelsteg som ger maximalt utnyttjande av motorns kraft. Diffspärrarna och sättet de används på, är mycket viktigt för en terränggående dumper. Det kan faktiskt vara avgörande för att hålla en kontinuerlig utlastning igång. Volvo BM-axlarna har diffspärrar med 100% låsning. Den långsgående differentialen i fördelningslådan kan också spärras. Diffspärrarna kopplas i och ur under körning, för att undvika fartförluster när man går in i svåra avsnitt.

Effektiv fjädring tillåter höga snitthastigheter.

VMEs större och snabbare modeller har ett avancerat fjädringssystem med gummifjädrar och fyra dubbelverkande stötdämpare mellan framaxeln och ramen. Alla hytter är centralt monterade på gummidämpare, vilket håller föraren bekvämt och säkert isolerad från vibrationer vid körning i svår terräng. Sammantaget betyder detta att föraren har den komfort han behöver för att kunna hålla höga medelhastigheter, också på transportsträckor med mycket svåra markförhållanden.

Vägledande konstruktionsprinciper.

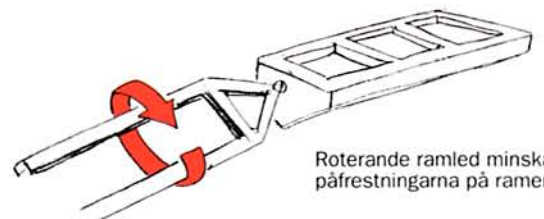
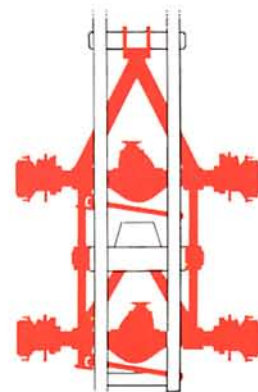
Grundläggande för de goda terrängegenskaperna hos VMEs ramstyrda dumprar är ramleden, som tillåter obegränsad vridning mellan drag- och lastenheten. Ramleden minskar böjpåkänningarna och tillåter därför mycket kraftigt dimensionerade ramdelar. Ramleden är också hjärtat i styrsystemet, som effektivt kombinerar höga styrkrafter med smidig manövrering. Slutligen är det den unika boggiekonstruktionen, som ger Volvo BM-dumprarna deras oöverträffade terrängegenskaper. Boggien tillåter varje hjulpar att röra sig fritt för att behålla god markkontakt i alla lägen.

Detta i kombination med hög markfrigång, gör att lasten "flyter" över ojämn terräng, medan hjulen hela tiden är i kontakt med marken och alltid har fäste.





Volvo BMs 3-punkts gummifjädring på framaxeln ger föraren utmärkt komfort i svår terräng.



Roterande ramled minskar påfrestningarna på ramen.

Volvo BMs unika terrängboggie-system med oberoende axelfjädring, som klarar höga hinder utan chassirörelser.

Du kan inte välja arbetsförhållanden, men välja maskin.

Volvo BM-kvalitet ger dig maskiner som klarar krävande uppgifter
över långa perioder med mycket få stillestånd.



du kan



Produktionshöjande komfort.

Volvo BM-dumprarna är mer än bara transportmaskiner. De är också arbetsplatser för förarna. Vi vet att våra kunder värderar komfort mycket högt. En nöjd förare betyder ju faktiskt högre produktion. Det är därför vi anstränger oss extra mycket när vi konstruerar våra hytter och gör dem så rymliga, välventilerade och med så låg ljudnivå.

Föraren har en ergonomisk arbetsplats med alla reglage och instrument logiskt placerade inom bekvämt räckhåll. Tillsammans med den helautomatiska transmissionen och den snäva, precisa styrningen, ger detta en verkligt stimulerande arbetsplats.

Volvo BM-dumprarna var föregångare. De är fortfarande långt före alla konkurrenter och framgången har spritt sig över hela världen. Du kan se våra dumprar på alla typer av byggplatser, på tunnel- och dammjobb, lika väl som på reparations- och underhållsjobb på alla kontinenter.





VME erbjuder ett komplett program av ramstyrda dumprar från 20 till 35 ton. I vårt omfattande program, kan du alltid hitta rätt dumper för varje jobb och dessutom veta att när du väljer en ramstyrd Volvo BM-dumper, väljer du kvalitet som aldrig sviker dig som kund.

VME Articulated Haulers AB

351 83 VÄXJÖ

