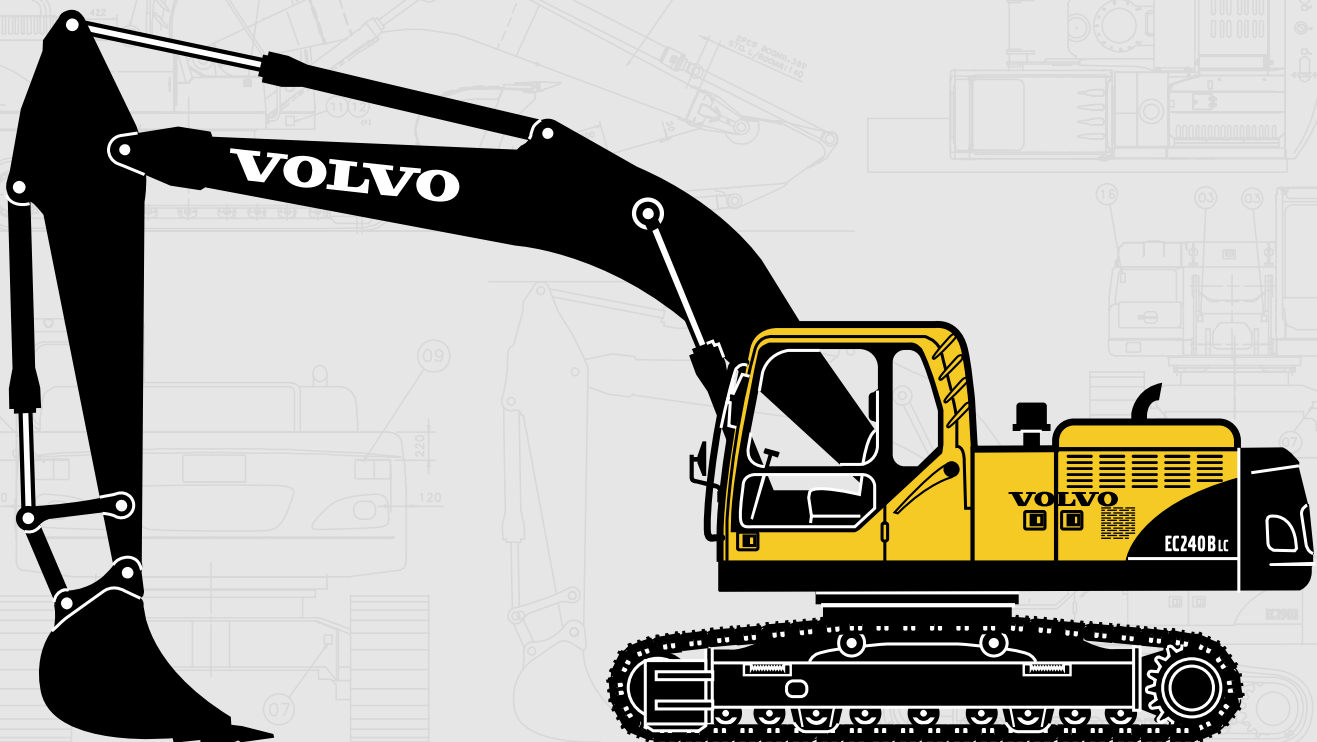


# VOLVO GRÄVMASKIN

## EC240B LC EC240B NLC

MONOBLOCK/2-DELAD BOM



- **Motoreffekt brutto:**  
138 kW (185 hk)

- **Maskinvikt:**  
LC: 25,2 ~ 26,1 t  
NLC: 25,3 ~ 26,1 t

- **Skopor (SAE):**  
1 050 ~ 1 975 l

- Turboladdad VOLVO dieselmotor med direktinsprutning och laddluftkylare, och uppfyller kraven enligt EU Steg IIIA
- Contronics – avancerat lägesväljarsystem och elektroniskt styrt system

- Dubbel variabel axialkolvpump. Det hydrauliska summeringssystemet för oberoende och samtidig körning av grävaggregatet, kontrolleras av den automatiska programkontrollen (Automatic Sensing Work Mode).

- Hytt
  - Ergonomiskt utformad förarmiljö
  - Låg ljudnivå
  - Filtreerat friskluftintag
  - Hydrauliskt dämpad hyttupphängning

- Grävaggregat
  - Robotsvetsat, robust grävaggregat
  - Höga lyft, bryt- och grävkrafter för arbete under hårda förhållande
- Undervagn
  - LC: Lång undervagn för god stabilitet
  - NLC: Smal, lång undervagn för enklare transporter
- Hydraulutrustningar
  - Ventil för extrahydraulik som standard
  - Förberedd för en mängd utrustningsvarianter

# VOLVO



## MOTOR

Den nya motorn för terränggående maskiner uppfyller kraven i steg IIIA och är utrustad med Volvo Advanced Combustion Technology (V-ACT) och elektroniskt styrd direktinsprutning med commonrailteknik, intern avgasåterföring (I-EGR) och Engine Management System för lägre utsläpp, bättre prestanda och enastående bränsleekonomi.

**Luftfilter:** 3-steps och förenare

**Automatiskt varvtalsreglering:** Reducerar motorvarvtalet till tomgång när spakar och pedaler inte aktiverats, vilket ger lägre bränsleförbrukning och låg ljudnivå i förarhytten.

### Lågemissionsmotor:

Tillverkare	VOLVO
Modell	D7E EBE3
Effekt vid	30 varv/sek (1 800 varv/min)
Netto (ISO 9249/ DIN 6271)	125 kW (170 ps / 168 hk)
Brutto (SAE J1995)	138 kW (188 ps / 185 hk)
Max vridmoment	870 Nm vid 1 350 varv/min
Antal cylindrar	6
Cylindervolym	7,1 lit.
Cylinderdiameter	108 mm
Slaglängd	130 mm



## SVÄNGSYSTEM

Överdelens svängsystem består av en axialkolvmotor och en planetväxellåda. Automatisk svängbroms och svängdämpningsventil är standard.

Max. svänghastighet ..... 11,4 varv/minut



## DRIVLINA

Vardera larvbandet drivs av en automatisk tvåstegs axialkolvmotor. Transportbromsarna ansätts av fjäderkraft och lossas hydrauliskt. Drivmotorerna, bromsarna och planetväxlarna är väl skyddade i bandramarna.

Max. dragkraft ..... 209 kN  
Max. transporthastighet ..... 3,2 / 5,5 km/tim  
Max. lutning ..... 35° (70%)



## ELSYSTEM

Väl skyddat elsystem med hög kapacitet. Vattentäta anslutningar med dubbla låsningar ger en säker kontakt och förhindrar korrosion. Reläer och magnetventiler är skyddade för att förhindra oavsiktliga skador eller kortslutningar. Batterifrånskiljare ingår som standard.

**Contronics**, ger avancerad övervakning av maskinfunktioner och viktig diagnosinformation.

Spänning	24 V
Batterier	2 x 12 V
Batterikapacitet	200 Ah
Generator	28 V / 80 A



## RYMDUPPGIFTER

Bränsletank	470 lit.
Hydraulsystemet, totalt	320 lit.
Hydrauloljetank	195 lit.
Motorolja	30 lit.
Motorns kylarvätska	36 lit.
Svängväxellåda	12 lit.
Drivmotorns reduktionsväxellåda	2 x 5,2 lit.



## UNDERVAGN

Undervagnen har en robust X-formad ram. Fettsmorda och avtätade larvkedjor är standard.

Antal bandplattor ..... 2 x 51 st  
Länkdelening ..... 190 mm  
Bandbredd, trekams bandplattor .. 600 / 700 / 800 / 900 mm  
Antal underrullar ..... 2 x 9 st  
Antal överrullar ..... 2 x 2 st



## HYDRAULSYSTEM

Hydraulsystemet har ett automatiskt avkännande arbetsläge (Automatic Sensing Work Mode) och är konstruerat för hög produktivitet, hög grävkapacitet, hög precision i manövreringen och god bränsleekonomi.

Summeringssystemet, bom, skaft och svängprioritet tillsammans med bommens och skaftets efterfyllnad ger optimala prestanda.

### Följande viktiga funktioner finns i systemet:

**Summeringssystemet:** Kombinerar flödet från båda huvudpumparna för att säkerställa snabbast möjliga cykeltider och högsta kapacitet.

**Bomprioritering:** Ger högsta prioritet till bomrörelsen vid arbete i djupa schakter.

**Skaftprioritering:** Ger högsta prioritet till skaftrörelsen för snabbare skopfyllnad, släntnings- och planeringsarbete.

**Svängprioritering:** Ger svängfunktionen prioritet för snabbare svängrörelse under samtidiga aggregatrörelser.

**Efterfyllnadssystemet:** Förhindrar kavitation och tillhandahåller flöde till andra rörelser under simultanfunktioner för maximal produktivitet.

**Power Boost (Kraffförstärkning):** Alla gräv- och lyftkrafter ökas.

**Lasthållningsventiler:** Standard på bom- och skaftcylinder.

**Power Max:** Alla funktioner arbetar på max effekt.

#### Huvudpump:

Typ ..... Dubbel variabel axialkolvpump  
Maximalt flöde ..... 2 x 230 l/min

#### Servopump:

Typ ..... Kugghjulspump  
Maximalt flöde ..... 1 x 20 l/min

#### Hydraulmotorer:

Transport ..... Axialkolvmotor med variabelt  
deplacement och mekanisk broms  
Sväng ..... Axialkolvmotor med fast flöde och  
mekanisk broms

#### Tryckbegränsningsventiler:

Grävaggregat ..... 31,4 / 34,3 Mpa  
Transportkrets ..... 34,3 Mpa  
Svängkrets ..... 26,5 Mpa  
Servokrets ..... 3,9 Mpa

#### Hydraulcylindrar:

Monoblock-bom ..... 2 st  
Cylinderdiameter x Slaglängd .....  $\emptyset$ 135 x 1 345 mm  
1:a bommen i 2-delad bom ..... 2 st  
Cylinderdiameter x Slaglängd .....  $\emptyset$ 135 x 1 345 mm  
2:a bommen i 2-delad bom ..... 1 st  
Cylinderdiameter x Slaglängd .....  $\emptyset$ 160 x 1 230 mm  
Skaft ..... 1 st  
Cylinderdiameter x Slaglängd .....  $\emptyset$ 140 x 1 665 mm  
Skopa ..... 1 st  
Cylinderdiameter x Slaglängd .....  $\emptyset$ 130 x 1 150 mm



## HYTT

Förarhytten är lätt åtkomlig via en bred dörröppning och är inklädd med ljudabsorberande material. Förarhytten är upphängd i hydrauliskt dämpade fästen som minskar stötar och vibrationer och ger en utmärkt förarkomfort. Hyttens ergonomi ger dessutom en mycket bra runtomskikt. Den övre frontrutan kan lätt skjutas upp under hyttaket och den undre frontrutan kan enkelt tas bort och placeras i förarhyttens dörr.

### ECC - Integrerat luftkonditionerings- och värmesystem.

Den trycksatta och filtrerade hyttluften matas in via en automatiskt reglerad fläkt. Luften fördelas via 13 ventilationsmunstycke.

**Ergonomisk förarplats:** Den ställbara förarstolen och spakkonsolearna kan justeras oberoende eller tillsammans för bästa förarkomfort. Stolen är dessutom försedd med säkerhetsbälte.

### Ljudnivå:

Ljudnivå i hytten enligt ISO 6396 ..... LpA 71 dB(A)  
Garanterad yttre ljudnivå  
verklig mätning enligt ISO 6395  
och EU direktiv 2000/14/EC ..... LwA103 dB(A)



## MARKTRYCK

- Maskin med lång undervagn, 6,0 m bom, 2,97 m skaft, 1 100 l (820 kg) skopa och 5 200 kg motvikt.

Benämning	Bandbredd	Maskinvikt	Marktryck	Total bredd
Trekams bandplattor	600 mm	25 190 kg	49,8 kPa	3 190 mm
	700 mm	25 480 kg	43,2 kPa	3 290 mm
	800 mm	25 770 kg	38,2 kPa	3 390 mm
	900 mm	26 060 kg	34,3 kPa	3 490 mm

- Maskin med smal, lång undervagn, 6,0 m bom, 2,97 m skaft, 1 100 l (820 kg) skopa och 5 200 kg motvikt.

Benämning	Bandbredd	Maskinvikt	Marktryck	Total bredd
Trekams bandplattor	600 mm	25 260 kg	49,9 kPa	2 990 mm
	700 mm	25 550 kg	43,3 kPa	3 090 mm
	800 mm	25 840 kg	38,3 kPa	3 190 mm
	900 mm	26 130 kg	34,4 kPa	3 290 mm

## KOMBINATIONER SKAFT - SKOPA

Obs: 1. Skopdimensionen baseras på ISO 7451, rågat material med 1:1 friktionsvinkel.  
2. "Högsta tillåtna storlekar" är endast referens, och dessa finns inte nödvändigtvis tillgängliga från fabrik.

- Max. tillåten skopvolym för direktinfästade skopor:

**Maskin med lång undervagn, motvikt 5 200 kg**

Benämning	Enhet	6,0 m bom		
		2,5 m skaft	2,97 m skaft	3,6 m skaft
GP-skopa 1,5 t/m <sup>3</sup>	lit.	1 975	1 850	1 700
GP-skopa 1,8 t/m <sup>3</sup>	lit.	1 725	1 625	1 500
HD-skopa 1,8 t/m <sup>3</sup>	lit.	1 525	1 425	1 325
HD-skopa 2,0 t/m <sup>3</sup>	lit.	1 400	1 325	1 225

- Max. tillåten skopvolym för snabbkopplade skopor:

**Maskin med lång undervagn, motvikt 5 200 kg**

Benämning	Enhet	6,0 m bom		
		2,5 m skaft	2,97 m skaft	3,6 m skaft
GP-skopa 1,5 t/m <sup>3</sup>	lit.	1 875	1 750	1 600
GP-skopa 1,8 t/m <sup>3</sup>	lit.	1 625	1 525	1 400
HD-skopa 1,8 t/m <sup>3</sup>	lit.	1 450	1 350	1 250
HD-skopa 2,0 t/m <sup>3</sup>	lit.	1 325	1 250	1 150

- Max. tillåten skopvolym för direktinfästade skopor:

**Maskin med smal, lång undervagn, motvikt 5 200 kg**

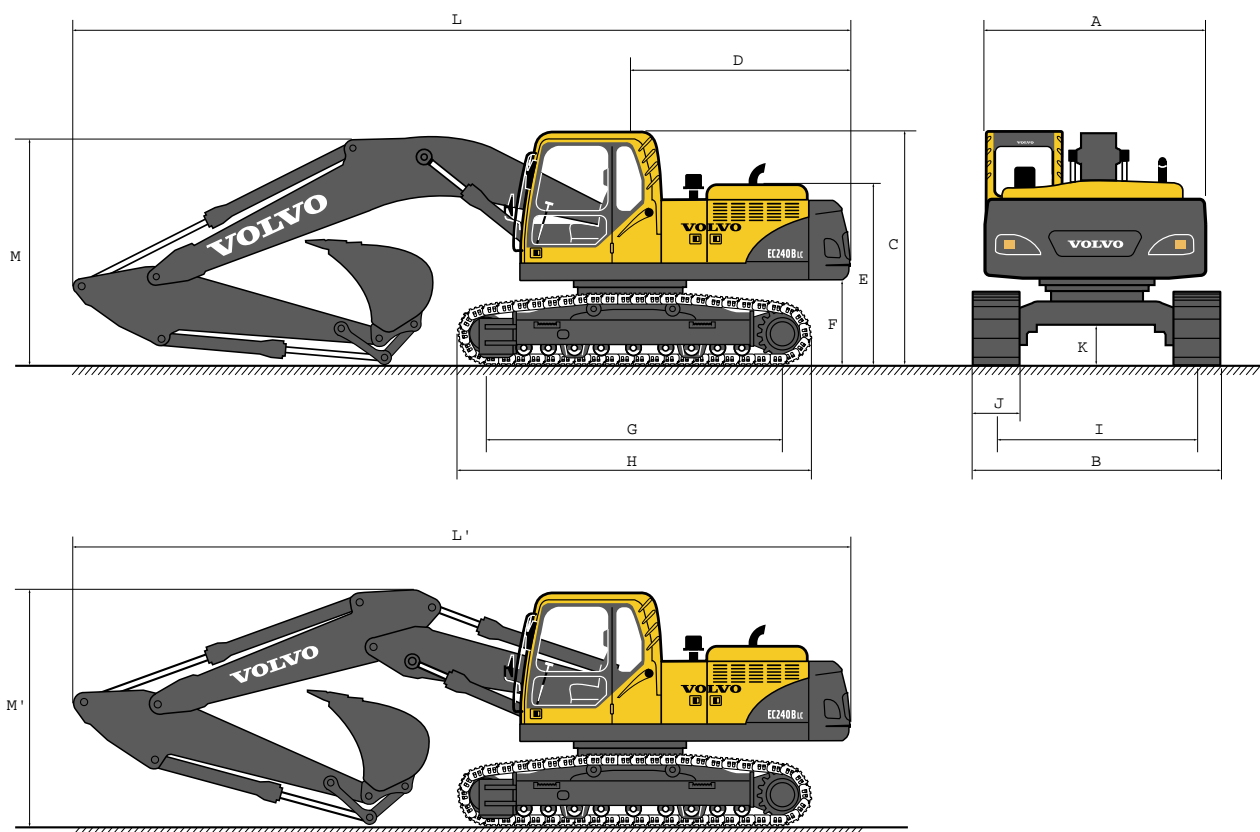
Benämning	Enhet	6,0 m bom		
		2,5 m skaft	2,97 m skaft	3,6 m skaft
GP-skopa 1,5 t/m <sup>3</sup>	lit.	1 800	1 675	1 550
GP-skopa 1,8 t/m <sup>3</sup>	lit.	1 575	1 475	1 375
HD-skopa 1,8 t/m <sup>3</sup>	lit.	1 400	1 300	1 200
HD-skopa 2,0 t/m <sup>3</sup>	lit.	1 300	1 200	1 125

- Max. tillåten skopvolym för snabbkopplade skopor:

**Maskin med smal, lång undervagn, motvikt 5 200 kg**

Benämning	Enhet	6,0 m bom		
		2,5 m skaft	2,97 m skaft	3,6 m skaft
GP-skopa 1,5 t/m <sup>3</sup>	lit.	1 700	1 575	1 450
GP-skopa 1,8 t/m <sup>3</sup>	lit.	1 475	1 375	1 275
HD-skopa 1,8 t/m <sup>3</sup>	lit.	1 300	1 225	1 125
HD-skopa 2,0 t/m <sup>3</sup>	lit.	1 225	1 125	1 050

## DIMENSIONER



### • Maskin med lång undervagn

Benämning	Enhet	6,0 m bom		
		2,5 m skaff	2,97 m skaff	3,6 m skaff
A. Överdelens totala bredd	mm	2 890	2 890	2 890
B. Total bredd	mm	3 190	3 190	3 190
C. Höjd över hytt	mm	2 990	2 990	2 990
D. Motviktens svängradie	mm	2 960	2 960	2 960
E. Total höjd över avgasrör	mm	2 370	2 370	2 370
F. Frigångshöjd under motvikt *	mm	1 080	1 080	1 080
G. c/c-mått undervagn	mm	3 850	3 850	3 850
H. Total längd undervagn	mm	4 650	4 650	4 650
I. c/c-mått spårvidd	mm	2 590	2 590	2 590
J. Bandplattans bredd	mm	600	600	600
K. Min. markfrigång *	mm	470	470	470
L. Total längd	mm	10 220	10 130	10 195
L'. Total längd	mm	10 170	10 130	10 135
M. Total höjd över bom	mm	3 220	3 040	3 220
M'. Total höjd över bom	mm	3 240	3 160	3 380

\* Utan larvband

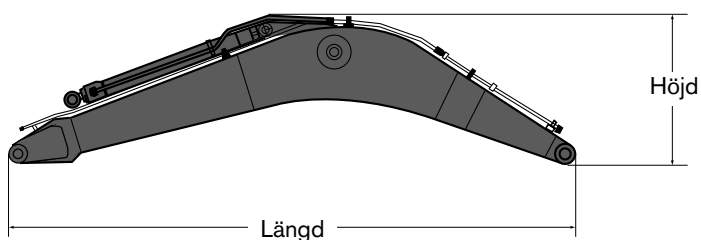
## DIMENSIONER

### • Maskin med smal, lång undervagn

Benämning	Enhet	6,0 m bom		
		2,5 m skaft	2,97 m skaft	3,6 m skaft
A. Överdelens totala bredd	mm	2 890	2 890	2 890
B. Total bredd	mm	2 990	2 990	2 990
C. Höjd över hytt	mm	2 990	2 990	2 990
D. Motviktens svängradie	mm	2 960	2 960	2 960
E. Total höjd över avgasrör	mm	2 370	2 370	2 370
F. Frigångshöjd under motvikt *	mm	1 080	1 080	1 080
G. c/c-mått undervagn	mm	3 850	3 850	3 850
H. Total längd undervagn	mm	4 650	4 650	4 650
I. c/c-mått spårvidd	mm	2 390	2 390	2 390
J. Bandplattans bredd	mm	600	600	600
K. Minsta markfrigång *	mm	470	470	470
L. Total längd	mm	10 220	10 130	10 195
L'. Total längd	mm	10 170	10 130	10 135
M. Total höjd över bom	mm	3 220	3 040	3 220
M'. Total höjd över bom	mm	3 240	3 160	3 380

\* Utan larvband

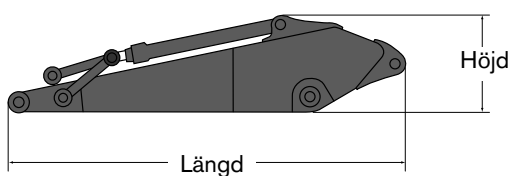
### • Bom



Benämning	6,0 m	5,95 m 2-delad
Längd	6 210 mm	6 160 mm
Höjd	1 630 mm	1 510 mm
Bredd	730 mm	730 mm
Vikt	2 040 kg	2 420 kg

\* Inklusive cylinder, axlar och hydraulrör

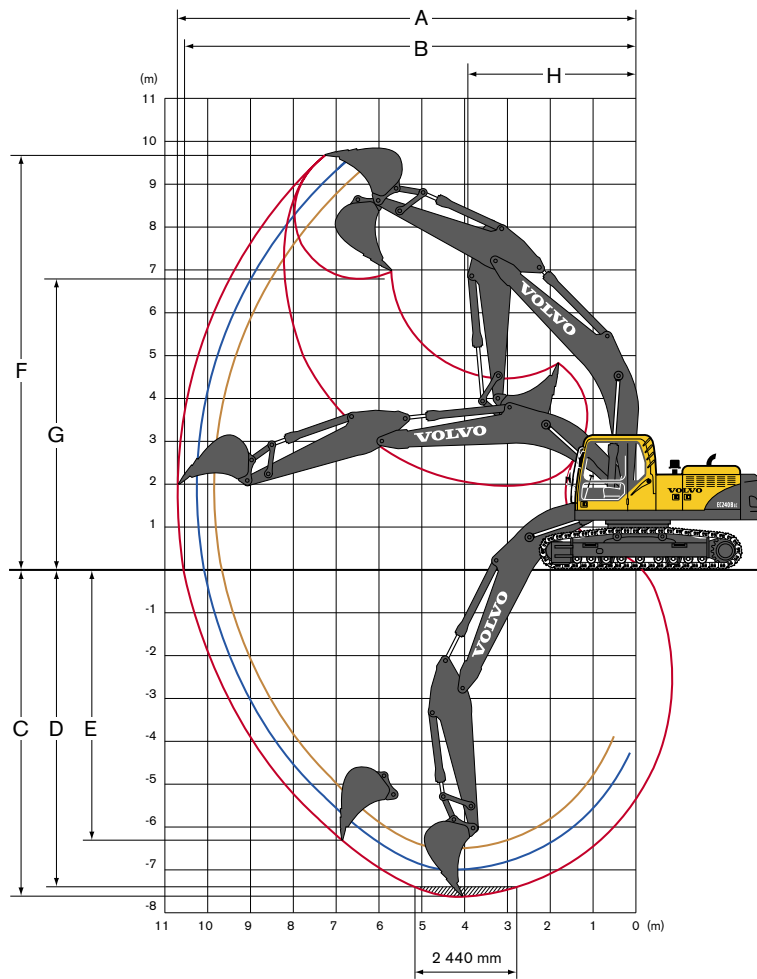
### • Skaft



Benämning	2,5 m	2,97 m	3,6 m
Längd	3 590 mm	4 060 mm	4 730 mm
Höjd	930 mm	920 mm	920 mm
Bredd	480 mm	480 mm	480 mm
Vikt	1 235 kg	1 220 kg	1 300 kg

\* Inklusive cylinder, hydraulrör och länkage

# GRÄVDIAGRAM & GRÄVKRAFTER



## • 6,0 m monoblock-bom med direktinfästad skopa

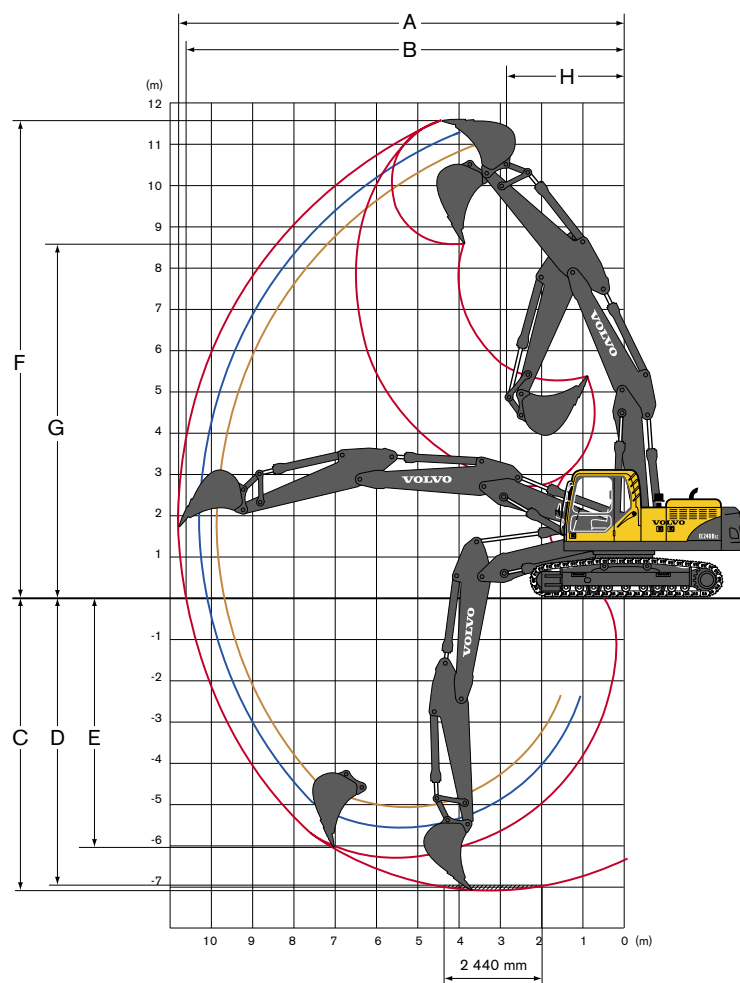
Benämning	Enhet	6,0 m bom		
		2,5 m skaft	2,97 m skaft	3,6 m skaft
A. Max. räckvidd	mm	9 880	10 260	10 730
B. Max. räckvidd i marknivå	mm	9 690	10 080	10 560
C. Max. grävdjup	mm	6 500	6 980	7 600
D. Max. grävdjup (nivån 2,44 m)	mm	6 280	6 740	7 380
E. Max. vertikalt grävdjup	mm	5 730	5 970	6 270
F. Max. grävhöjd	mm	9 620	9 690	9 660
G. Max. tömningshöjd	mm	6 700	6 800	6 820
H. Min. främre svängradie	mm	3 910	3 890	3 890

## • Grävkrfter med direktinfästad skopa

Benämning	Enhet	6,0 m bom		
		2,5 m skaft	2,97 m skaft	3,6 m skaft
Skopradie	mm	1 540	1 540	1 540
Brytkraft-skopa (Normal / Effektförstärkning)	SAE kN	143,2 / 156,9	143,2 / 156,9	143,2 / 156,9
Brytkraft-skopa (Normal / Effektförstärkning)	ISO kN	160,8 / 175,5	160,8 / 175,5	160,8 / 175,5
Rivkraft-skaft (Normal / Effektförstärkning)	SAE kN	125,2 / 137,0	108,8 / 118,7	97,1 / 105,9
Rivkraft-skaft (Normal / Effektförstärkning)	ISO kN	129,0 / 141,1	111,1 / 121,6	99,0 / 108,2
Rotationsvinkel, skopa	grader	177	177	177



# GRÄVDIAGRAM & GRÄVKRAFTER



## • 5,95 m 2-delad bom med direktinfäst skopa

Benämning	Enhet	5,95 m 2-delad bom		
		2,5 m skaft	2,97 m skaft	3,6 m skaft
A. Max. räckvidd	mm	9 890	10 290	10 780
B. Max. räckvidd i marknivå	mm	9 710	10 110	10 610
C. Max. grävdjup	mm	6 040	6 480	7 050
D. Max. grävdjup (nivån 2,44 m)	mm	5 930	6 380	6 950
E. Max. vertikalt grävdjup	mm	5 110	5 590	6 020
F. Max. grävhöjd	mm	11 080	11 340	11 580
G. Max. tömningshöjd	mm	8 010	8 270	8 530
H. Min. främre svängradie	mm	2 790	2 550	2 720

## • Grävkrfter med direktinfäst skopa

Benämning	Enhet	5,95 m 2-delad bom		
		2,5 m skaft	2,97 m skaft	3,6 m skaft
Skopradie	mm	1 540	1 540	1 540
Brytkraft-skopa (Normal / Effektförstärkning)	SAE kN	143,2 / 156,9	143,2 / 156,9	143,2 / 156,9
Brytkraft-skopa (Normal / Effektförstärkning)	ISO kN	160,8 / 175,5	160,8 / 175,5	160,8 / 175,5
Rivkraft-skaft (Normal / Effektförstärkning)	SAE kN	125,2 / 137,0	108,8 / 118,7	97,1 / 105,9
Rivkraft-skaft (Normal / Effektförstärkning)	ISO kN	129,0 / 141,1	111,1 / 121,6	99,0 / 108,2
Rotationsvinkel, skopa	grader	177	177	177

## LYFTKAPACITET (Last i skaftänden, utan skopa)

Obs: För att få fram värdet på lyftkapacitet inklusive skopa drar man ifrån vikten för den direktkopplade skopan eller snabbkopplade skopan, från följande värden.

### EC240B LC



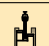




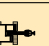
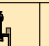
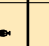



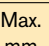
	Tvärs undervagn	Längs undervagn	Lyftkrok i Förhållande till marknivå	3,0 m		4,5 m		6,0 m		7,5 m		9,0 m		Max räckvidd			
med 600 mm larvband 5 200 kg CWT monoblock-bom 6,0 m + skaft 2,5 m	6,0 m	kg						*6 410	*6 410					*6 450	5 140	7 230	
	4,5 m	kg															
	3,0 m	kg															
	1,5 m	kg															
	0 m	kg															
	-1,5 m	kg	*9 470	*9 470	*13 730	8 990	9 250	5 930	6 670	4 390					6 550	4 320	7 590
	-3,0 m	kg	*17 550	*17 550	*12 710	9 110	9 330	6 000							7 930	5 180	6 700
-4,5 m	kg	*14 040	*14 040	*10 230	9 410									*8 510	7 530	5 250	
med 600 mm larvband 5 200 kg CWT monoblock-bom 6,0 m + skaft 2,97 m	6,0 m	kg						*5 880	*5 880	*5 900	4 940			*5 270	4 750	7 670	
	4,5 m	kg															
	3,0 m	kg															
	1,5 m	kg															
	0 m	kg															
	-1,5 m	kg	*9 700	*9 700	*13 890	8 980	9 250	5 920	6 650	4 370					6 060	4 010	8 010
	-3,0 m	kg	*16 150	*16 150	*13 180	9 050	9 280	5 950							7 140	4 690	7 170
-4,5 m	kg	*15 730	*15 730	*11 280	9 280									*8 380	6 380	5 840	
med 600 mm larvband 5 200 kg CWT monoblock-bom 6,0 m + skaft 3,6 m	6,0 m	kg								*5 260	5 050			*4 450	4 330	8 200	
	4,5 m	kg															
	3,0 m	kg	*14 740	*14 740	*9 190	*9 190	*7 230	6 640	*6 300	4 750	*5 170	3 570		*4 700	3 490	9 120	
	1,5 m	kg															
	0 m	kg	*6 430	*6 430	*13 240	9 060	9 360	6 010	6 690	4 400					5 140	3 410	8 980
	-1,5 m	kg	*9 820	*9 820	*13 810	8 880	9 190	5 860	6 590	4 310					5 500	3 630	8 520
	-3,0 m	kg	*14 550	*14 550	*13 510	8 890	9 170	5 840	6 600	4 320					6 310	4 140	7 740
-4,5 m	kg	*17 460	*17 460	*12 200	9 060	*9 020	5 960							*8 070	5 330	6 520	
med 600 mm larvband 5 200 kg CWT 2-delad-bom 5,95 m + skaft 2,5 m	7,5 m	kg															
	6,0 m	kg															
	4,5 m	kg															
	3,0 m	kg															
	1,5 m	kg															
	0 m	kg															
	-1,5 m	kg	*9 280	*9 280	*11 710	8 900	*9 070	5 860	*6 660	4 350					*6 430	4 270	7 610
-3,0 m	kg													*5 600	5 140	6 720	
med 600 mm larvband 5 200 kg CWT 2-delad-bom 5,95 m + skaft 2,97 m	7,5 m	kg															
	6,0 m	kg															
	4,5 m	kg	*15 360	*15 360	*10 560	*10 560	*8 680	6 850	7 180	4 820							
	3,0 m	kg															
	1,5 m	kg															
	0 m	kg															
	-1,5 m	kg	*9 530	*9 530	*12 420	8 880	9 220	5 850	6 630	4 320					6 020	3 950	8 040
-3,0 m	kg													*5 750	4 630	7 210	
med 600 mm larvband 5 200 kg CWT 2-delad-bom 5,95 m + skaft 3,6 m	7,5 m	kg															
	6,0 m	kg															
	4,5 m	kg	*6 940	*6 940	*7 440	*7 440	*7 370	6 990	*6 720	4 900							
	3,0 m	kg															
	1,5 m	kg															
	0 m	kg	*6 250	*6 250	*13 750	8 950	9 330	5 940	6 670	4 350	5 110	3 360			5 080	3 340	9 030
	-1,5 m	kg	*9 680	*9 680	*13 010	8 780	9 160	5 790	6 580	4 260					5 440	3 560	8 570
-3,0 m	kg	*14 530	*14 530	*11 230	8 800	*8 550	5 780	*6 320	4 280					*5 820	4 070	7 790	

- Obs:
- Maskin i Power Boost (Effektförstärkning), för lyftkapacitet.
  - Laster överensstämmer med standarderna för hydrauliska lyftkapaciteter enligt SAE J1097 och ISO 10567.
  - Angivna laster överskrider inte 87 % av hydraullyftkapaciteten eller 75 % av tippplasten.
  - Angivna laster markerade med asterisk (\*) är begränsade av maskinens hydrauliska kapacitet.

# LYFTKAPACITET (Last i skaftänden, utan skopa)

Obs: För att få fram värdet på lyftkapacitet inklusive skopa drar man ifrån vikten för den direktkopplade skopan eller snabbkopplade skopan, från följande värden.

## EC240B NLC

 Tvärs undervagn  Längs undervagn	Lyftkrok i Förhållande till marknivå	3,0 m		4,5 m		6,0 m		7,5 m		9,0 m		Max räckvidd			
														Max. mm	
med 600 mm larvband 5 200 kg CWT monoblock-bom 6,0 m + skaft 2,5 m	6,0 m	kg				*6 410	*6 410						*6 450	4 730	7 230
	4,5 m	kg			*8 670	*8 670	*7 200	6 200	*6 610	4 390			6 470	4 010	7 910
	3,0 m	kg			*11 210	8 860	*8 340	5 890	6 920	4 250			5 940	3 660	8 260
	1,5 m	kg			*13 180	8 330	*9 410	5 610	6 760	4 110			5 780	3 540	8 330
	0 m	kg			*13 910	8 120	9 270	5 440	6 650	4 020			5 950	3 620	8 110
	-1,5 m	kg	*9 470	*9 470	*13 730	8 110	9 210	5 390	6 640	4 010			6 520	3 940	7 590
	-3,0 m	kg	*17 550	16 110	*12 710	8 220	9 290	5 460					7 890	4 720	6 700
	-4,5 m	kg	*14 040	*14 040	*10 230	8 510							*8 510	6 850	5 250
med 600 mm larvband 5 200 kg CWT monoblock-bom 6,0 m + skaft 2,97 m	6,0 m	kg				*5 880	*5 880	*5 900	4 560				*5 270	4 380	7 670
	4,5 m	kg			*7 850	*7 850	*6 720	6 320	*6 210	4 470			*5 290	3 770	8 310
	3,0 m	kg			*10 400	9 090	*7 910	5 990	*6 780	4 320			*5 510	3 460	8 640
	1,5 m	kg			*12 630	8 480	*9 090	5 690	6 810	4 160			5 450	3 340	8 710
	0 m	kg			*13 750	8 180	9 320	5 480	6 680	4 040			5 570	3 440	8 500
	-1,5 m	kg	*9 700	*9 700	*13 890	8 110	9 220	5 390	6 630	3 990			6 040	3 660	8 010
	-3,0 m	kg	*16 150	15 970	*13 180	8 180	9 250	5 420					7 120	4 280	7 170
	-4,5 m	kg	*15 730	*15 730	*11 280	8 400							*8 380	5 820	5 840
med 600 mm larvband 5 200 kg CWT monoblock-bom 6,0 m + skaft 3,6 m	6,0 m	kg				*5 990	*5 990	*5 650	4 660				*4 450	3 990	8 200
	4,5 m	kg				*7 230	6 090	*6 300	4 360				*4 490	3 470	8 800
	3,0 m	kg	*14 740	*14 740	*9 190	*9 190	*7 230	6 090	*6 300	4 360	*5 170	3 270	*4 700	3 200	9 120
	1,5 m	kg			*11 670	8 610	*8 520	5 740	6 840	4 170	5 190	3 180	5 040	3 080	9 180
	0 m	kg	*6 430	*6 430	*13 240	8 180	9 320	5 470	6 670	4 020			5 120	3 110	8 980
	-1,5 m	kg	*9 820	*9 820	*13 810	8 010	9 160	5 330	6 570	3 940			5 480	3 310	8 520
	-3,0 m	kg	*14 550	*14 550	*13 510	8 020	9 140	5 310	6 580	3 940			6 290	3 780	7 740
	-4,5 m	kg	*17 460	15 950	*12 200	8 180	*9 020	5 430					*8 070	4 860	6 520
med 600 mm larvband 5 200 kg CWT 2-delad-bom 5,95 m + skaft 2,5 m	7,5 m	kg			*8 900	*8 900	*7 850	6 450					*7 290	6 190	6 130
	6,0 m	kg			*9 130	*9 130	*8 480	6 420					*6 820	4 660	7 250
	4,5 m	kg			*11 420	9 590	*9 030	6 170	7 070	4 340			6 440	3 950	7 920
	3,0 m	kg			*13 130	8 800	*9 730	5 840	6 910	4 200			5 920	3 600	8 270
	1,5 m	kg			*13 890	8 240	9 460	5 550	6 750	4 060			5 760	3 480	8 340
	0 m	kg			*13 290	8 020	9 250	5 370	6 640	3 970			5 930	3 560	8 120
	-1,5 m	kg	*9 280	*9 280	*11 710	8 020	*9 070	5 320	6 640	3 970			*6 430	3 890	7 610
	-3,0 m	kg			*9 090	8 160	*6 980	5 420					*5 600	4 680	6 720
med 600 mm larvband 5 200 kg CWT 2-delad-bom 5,95 m + skaft 2,97 m	7,5 m	kg			*7 090	*7 090	*6 810	6 620					*5 430	*5 430	6 660
	6,0 m	kg			*7 260	*7 260	*7 550	6 540	*5 940	4 510			*5 140	4 300	7 700
	4,5 m	kg	*15 360	*15 360	*10 560	9 830	*8 680	6 290	7 160	4 420			*5 110	3 690	8 340
	3,0 m	kg			*12 630	9 040	*9 480	5 940	6 980	4 260			*5 280	3 390	8 670
	1,5 m	kg			*13 790	8 380	9 550	5 620	6 790	4 100			5 400	3 270	8 730
	0 m	kg			*13 650	8 070	9 290	5 400	6 660	3 980			5 530	3 330	8 530
	-1,5 m	kg	*9 530	*9 530	*12 420	8 000	9 190	5 320	6 610	3 940			6 000	3 600	8 040
	-3,0 m	kg			*10 150	8 090	*7 800	5 360					*5 750	4 220	7 210
med 600 mm larvband 5 200 kg CWT 2-delad-bom 5,95 m + skaft 3,6 m	7,5 m	kg				*5 880	*5 880						*4 510	*4 510	7 300
	6,0 m	kg				*6 220	*6 220	*5 730	4 630				*4 340	3 900	8 250
	4,5 m	kg	*6 940	*6 940	*7 440	*7 440	*7 370	6 430	*6 720	4 500			*4 350	3 390	8 850
	3,0 m	kg			*11 770	9 310	*9 010	6 050	7 040	4 320	*5 190	3 220	*4 510	3 120	9 160
	1,5 m	kg			*13 330	8 530	9 620	5 680	6 820	4 120	5 170	3 130	*4 830	3 010	9 220
	0 m	kg	*6 250	*6 250	*13 750	8 070	9 300	5 400	6 650	3 960	5 090	3 060	5 070	3 040	9 030
	-1,5 m	kg	*9 680	*9 680	*13 010	7 890	9 130	5 250	6 550	3 880			5 430	3 240	8 570
	-3,0 m	kg	*14 530	*14 530	*11 230	7 920	*8 550	5 240	*6 320	3 890			*5 820	3 710	7 790

- Obs: 1. Maskin i Power Boost (Effektförstärkning), för lyftkapacitet.  
 2. Laster överensstämmer med standarderna för hydrauliska lyftkapaciteter enligt SAE J1097 och ISO 10567.  
 3. Angivna laster överskrider inte 87 % av hydraullyftkapaciteten eller 75 % av tipplasten.  
 4. Angivna laster markerade med asterisk (\*) är begränsade av maskinens hydrauliska kapacitet.

## STANDARDUTRUSTNING

### Motor

Turboladdad 4-takts vattenkyld dieselmotor med direktinsprutning och laddluftkylare, uppfyller kraven enligt EU Steg IIIA  
3-stegs luftfilter med indikator och förrenare  
Luftförrenare  
Luftintagsvärmare  
Elektronisk motoravstängning  
Bränslefilter med vattenavskiljare  
Bränslepåfyllningspump: 50 l/min med automatiskt överfyllnadsskydd  
Kylvätskefilter  
Generator, 80 A

### Elektroniskt kontrollsystem

Contronics:  
– Avancerat styrsystem  
– Självdiagnosystem  
Indikering av maskinstatus  
Motorstyrning som känner av motorvarvtalet  
"Power Max" kraftförstärkning  
Automatisk varvtalsreglering  
Effektförstärkning med touchreglage

Säkerhetsstopp/start  
Ställbar monitor  
Batterifrånskiljare  
Startspärr som hindrar inkoppling av startmotor när dieselmotorn är igång  
Kraffulla halogenstrålkastare med hög kapacitet:  
– 2 st monterade på svängöverdelen  
– 2 st monterade på bom  
Batterier, 2 x 12 V / 200 Ah  
Startmotor, 24 V / 4,8 kW

### Hydraulsystem

Automatisk programkontroll (Automatic Sensing Work Mode):  
– Summeringssystem  
– Bomprioritering  
– Skaftprioritering  
– Svängprioritering  
Återfyllnadssventiler för bom och skaft  
Svängdämpningsventil  
Lasthållningsventiler för bom och skaft  
Flerstegs hydrauloljefilter  
Ändlägesdämpade cylindrar

Helt avtätade cylindrar  
Slangbrottsventil: bom  
Extra hydraulventil för hammare/sax eller släntskopa  
Krets för körning rakt fram  
Automatiska drivmotorer med två hastigheter  
Hydraulolja, ISO VG 46

### Överdel

Insteg med ledhandtag  
Utrymme för verktygsförvaring  
Halkskyddsplåtar i stansad metall  
Motvikt, 5 200 kg  
Skyddsplåtar (förstärkta 4,5 mm)

### Hytt och interiör

ECC, värme & luftkonditionering  
Hydrauliskt dämpad hyttinfästning  
Ställbart förarstol och spakconsole  
Flexibel radioantenn  
Manöverspärr i vänster konsol  
Joystick med 5 knappar  
Hytt, allvädersmodell med ljudisolering, inklusive:  
– Askkopp  
– Mugghållare

– Tändare  
– Dörrlås  
– Tonade rutor  
– Golvmatta  
– Signalhorn  
– Stort förvaringsutrymme  
– Öppningsbar frontruta  
– Avtagbar nedre frontruta  
– Säkerhetsbälte  
– Säkerhetsglas  
– Vindrutetorkare med intervallfunktion  
– Solskärm, främre, tak, bakre  
– Stereokassettradio  
Förberedd för montering av vandalskydd  
Huvudtändningsnyckel

### Undervagn

Hydraulisk bandspänning  
Avtätade och fettsmorda larvkedjor  
Urspårningsskydd  
Undre skyddsplåtar (förstärkta 10 mm)

### Service

Verktygssats för dagligt underhåll

## ALTERNATIVA UTRUSTNINGAR

### Hytt och interiör

Säte:  
– Tygklätt säte  
– Tygklätt säte med värme  
– Tygklätt säte med värme och luftfjädring

### Bandplattor

600 / 700 / 800 / 900 mm trekams bandplattor

### Grävaggregat

Bom: 6,0 m monoblock  
5,95 m 2-delad  
Skaft: 2,5 / 2,97 / 3,6 m

### Undervagn

LC (Lång undervagn)  
NLC (Smal, lång undervagn)

## EXTRAUTRUSTNINGAR (Standard på vissa marknader)

### Motor

Elektrisk motorvärmare, 240 V  
Oljebadsförrenare  
10 kW dieseldriven kylvätskevärmare  
Vattenavskiljare med värmare

### Elsystem

Extra lampor:  
– 3 st monterade på hytten, (2 fram, 1 bak)  
– 1 st monterad på motvikt  
Överlastvarning  
Roterande varningsljus  
Förflytningsalarm  
Stöldskyddssystem

### Hydraulsystem

Slangbrottsventil: skaft  
Hydraulrör  
– hammare & sax:  
1-eller 2-pump flöde  
Pumpflödesreglering för hammare & sax  
Extra returfilter  
Extra hydraulik för slänt & rotator  
– Rotator & tilt  
– Gripskopa  
– Oljetömningssledning  
– Rör med snabbkoppling  
Volvo hydrauliskt redskapsfäste storlek S1, S2 och S2 smal  
Hydraulolja, ISO VG 32  
Hydraulolja, ISO VG 68

Hydraulolja, biologiskt nedbrytbar 32  
Hydraulolja, biologiskt nedbrytbar 46  
Flytlägesfunktion  
Raklarvningsspedal

### Hytt och interiör

Skydd mot fallande föremål (FOG)  
Skyddsanordningar mot fallande föremål, på hytten (FOPS)  
Regnskydd, främre  
Solskydd på tak (stål)  
Säkerhetsnät för främre fönster  
Nedre torkare  
Antivandaliseringssats  
Specialnyckel  
Joystick med 3 knappar + proportionalströmställare

### Undervagn

Urspårningsskydd, långsgående

### Service

Verktygssats

Alla produkter marknadsföres inte på samtliga marknader. Vi förbehåller oss rätt till ändringar i specifikation och utförande utan särskilt meddelande. Illustrationerna visar ej alltid maskin i standardutförande.

# VOLVO

Construction Equipment  
www.volvo.com

Ref. No. 12 E 435 1642 Swedish  
Printed in Sweden 2005.12-1,0 EXB  
Volvo, Eskilstuna